

FÖRSLAG TILL ÄNDRING OCH
UTVIDGNING AV STADSPLAN
FÖR DEL AV
CENTRALA PITEÅ
(Normalmsområdet)
INOM PITEÅ KOMMUN
NORRBOTTENS LÄN

Planförslaget är uppgjort på grundval av
grundkarta upprättad i juni 1971 av distrikts-
lantmätare K-E Bergström och ingenjör
Jekabs Pogutis.

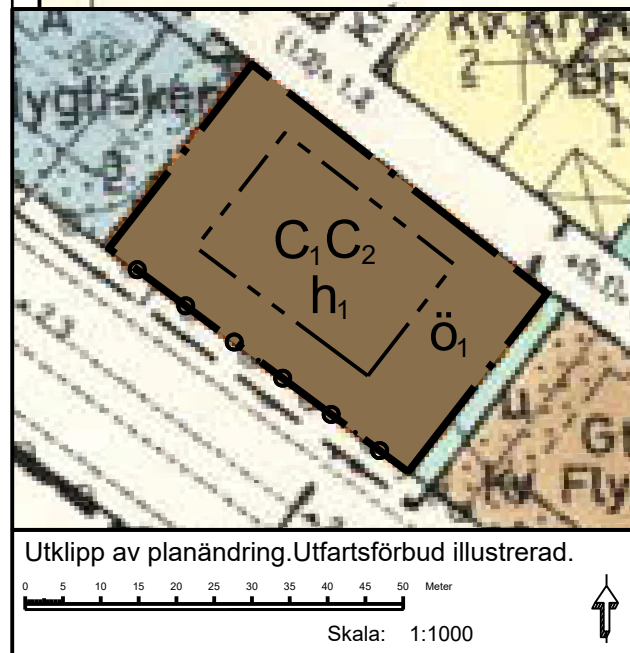
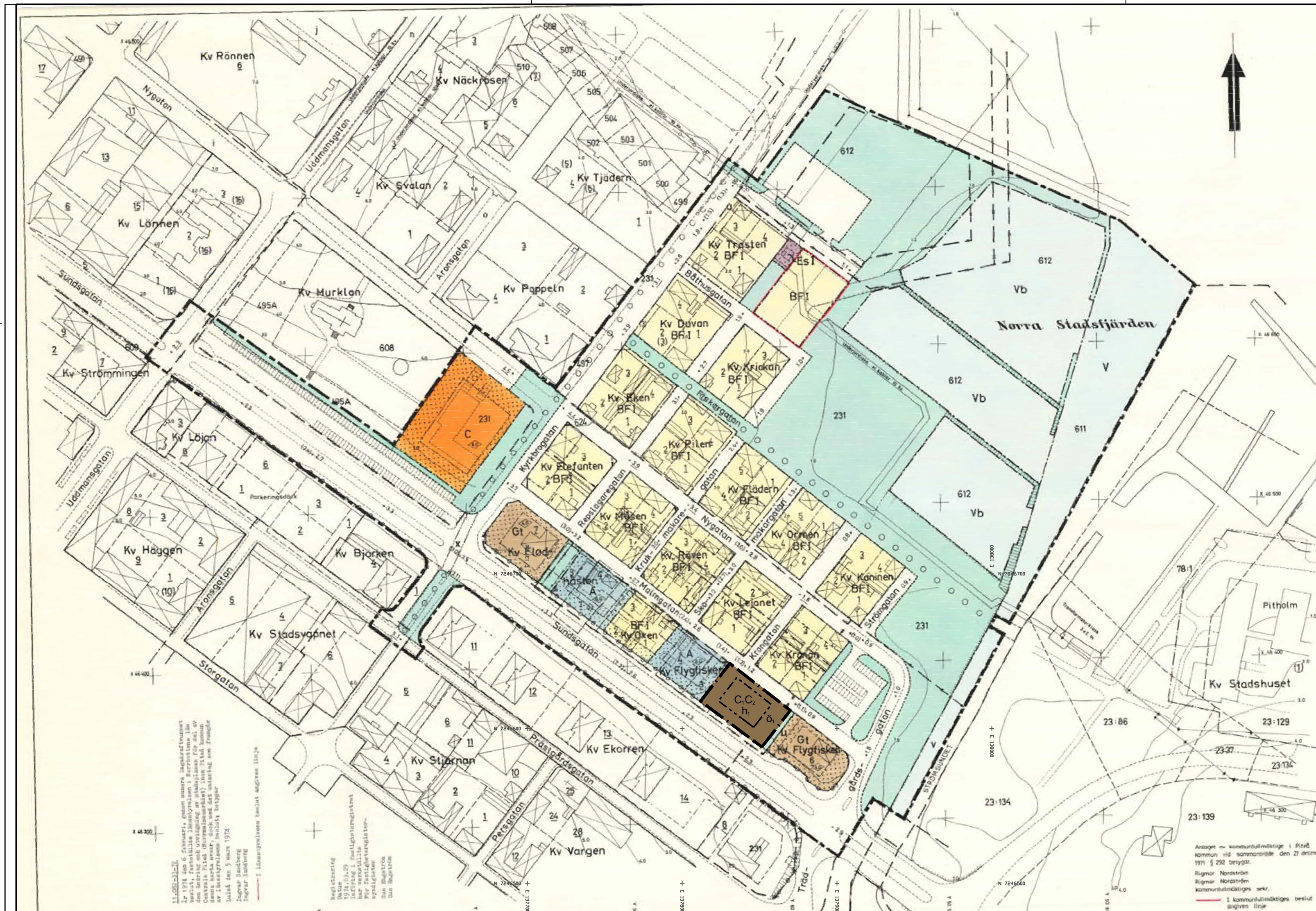
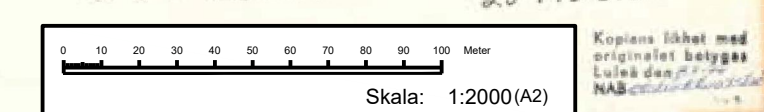
Luleå i november 1971
NORRBOTTENKOMMUNERNAS ARKITEKT- OCH BYGGNADSKONTOR

Stig Carlsson
Stig Carlsson
arkitekt SAR

Roland Andersson
Roland Andersson
ingenjör

- Beteckningar**
- GRUNDKARTAN**
- Fastighetsgräns
 - Gräns för administrativt bildad tomt
 - Kyrka
 - Huvudbyggnad resp. uthus
 - Transformatorbyggnad
 - Högspänningsledning, etikabel
 - Underjordisk etikabel
 - Avloppsledning under markytan
 - Slaket
 - Stödmur
 - Stenpir
 - Väg
 - Slätt
 - Bro
 - Strandlinje
 - Nivåkurvor
 - Ruttnätspunkt
 - 2 Nummer på rättslagen bestående tomt
 - (2) Nummer på administrativt bildad tomt
 - 231 495A Nummer på stadsöga eller stadsögaområde
 - Kv Öxen Kvartersnamn
 - o Littera på samt. eller i bihang C redovisat område
 - 23:134 Registreringsnummer för fastighet

- STADSPLANEKARTAN**
- A. Gränsbeteckningar**
- Stadsplanegräns
 - Gällande områdesgräns, avsedd att bibehållas
 - Gällande bestämmelsegräns, avsedd att bibehållas
 - Gällande områdesgräns, avsedd att utgå
 - Gällande bestämmelsegräns, avsedd att utgå
 - Kvarters- eller annan områdesgräns
 - Bestämmelsegräns
 - Gränslinje ej avsedda att fastställas
 - Förbud mot utfart, tvärsreck med pil mark förbudets slut
- B. Områdesbeteckningar**
- ALLMÄN PLATS**
- Gatumark
 - Park eller plantering
- BYGGNADSKVARTER**
- A Område för allmänt ändamål
 - BF Område för bostadsändamål, fristående hus
 - Gt Område för bensinförärlning
 - C Område för samlingslokaler
- SPECIALOMRÅDEN**
- Es Transformatorstation
 - V Vattenområde
 - Vb Vattenområde som får överbyggas
- C. Övriga beteckningar**
- Mark som icke får bebyggas
 - U Mark tillgänglig för underjordiska allmänna ledningar
 - X Gatumark tillgänglig för allmän gång- och cykeltrafik
 - 0.0 Gällande gatuhöjd
 - (-0.0) Gällande gatuhöjd avsedd att utgå
 - 0.0 Gatuhöjd
 - I Antal våningar
 - Byggnadshöjd
 - Gång- och cykelväg



PLANBESTÄMMELSER

Följande gäller inom områden med nedanstående beteckningar. Endast angiven användning och utformning är tillåten.

GRÄNSBETECKNINGAR

- Planområdesgräns
- Egenskapsgräns

ANVÄNDNING AV MARK OCH VATTEN

- Kvartersmark**
- C Samlingslokal.
 - C₂ Kontor.

EGENSKAPSBESTÄMMELSER FÖR KVARTERSMARK

- Begränsning av markens utnyttjande*
- ö. Marken får inte förses med bygnadsverk. Parkering är tillåten.
 - Höjd på bygnadsverk*
 - h₁ Högsta byggnadshöjd är 8 meter

EGENSKAPSBESTÄMMELSER FÖR ALL KVARTERSMARK

- Varsamhet*
- Fönster ska till form, material, indelning och proportioner bibehållas till sin utformning
 - Fasader ska vara av rödbrunt tegel med ett varierande och levande intryck avseende färg och struktur
 - Originalträdörrar ska behållas alternativt vid eventuellt utbyte efterlikna original avseende form, material och proportion

Genomförandetid

Genomförandetiden är 5 år och börjar gälla fr.o.m. dagen detaljplanen vinner laga kraft.

Ändring 1 av Ändring och utvidgning av stadsplan för del av Centrala Piteå (Normalmsområdet)

Antagandehandling

Upprättad 2025-01-20. Reviderad 2025-02-26
Ritad av: Emmy Linder, planeringsarkitekt, Tengbom

Kommunens handläggare: Ella Nordlander, samhällsutvecklare & projektledare

Koordinatsystem SWEREF99 21 45. Höjdsystem RH2000